



**LE RÉSEAU DE CRÉATION  
ET D'ACCOMPAGNEMENT PÉDAGOGIQUES**

**Ce document a été numérisé par le Canopé de l'académie de Clermont-Ferrand  
pour la Base Nationale des Sujets d'Examens de l'enseignement professionnel.**

Ce fichier numérique ne peut être reproduit, représenté, adapté ou traduit sans autorisation.

DANS CE CADRE

Académie :	Session :
Examen :	Série :
Spécialité/option :	Repère de l'épreuve :
Epreuve/sous épreuve :	
NOM :	
(en majuscule, suivi s'il y a lieu, du nom d'épouse)	
Prénoms :	N° du candidat
Né(e) le :	(le numéro est celui qui figure sur la convocation ou liste d'appel)

NE RIEN ÉCRIRE

Appréciation du correcteur

Note :

## SUJET N°5

## "Le culbuto de Noël"

Inspirés des jeux d'éveil, des jouets de l'enfance, un chocolatier envisage de réaliser, pour les fêtes de fin d'année, une série de Culbutos\* à l'effigie des symboles de Noël.  
(Bonhomme de neige, Lutin, Père-Noël, etc.)

Il vous demande de lui concevoir un culbuto sur un support de votre choix.  
La présentation du culbuto devra mettre en évidence le mouvement ou balancement.  
(Voir la définition du mot culbuto)

Cette pièce commerciale (400 g environ), fabriquée en plusieurs exemplaires, sera réalisée selon les savoirs techniques de la profession : moulage, montage, découpe de gabarit, émaux, cornet etc.

- Vous devez utiliser tout ou une partie des éléments de la planche documentaire (page 2/3), et organiser  votre pièce culbuto sur un socle  (page 3/3).
- Vous interprétez le personnage symbole à base de formes et de volumes simples, géométriques (œuf, demi-œuf, sphère, cône, etc).
- L'ensemble sera réalisé dans les 2 tons de chocolat (noir, lait, blanc) plus une couleur.
- Vous traduirez les volumes par un jeu de contraste de valeurs aux crayons de couleur.

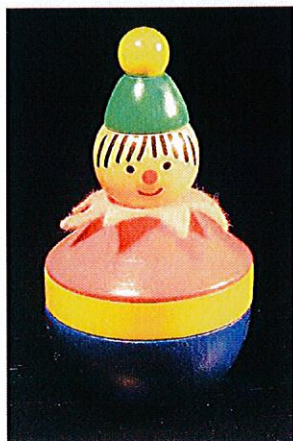
\***Culbuto** : type de jouet traditionnel pour les enfants, constitué d'un petit personnage à la base arrondie et lestée. Lorsqu'il est frappé ou renversé, il se redresse toujours et revient à la verticale en oscillant.

Critères d'évaluation :

- Exploitation de la documentation
- Mise en évidence du mouvement
- Interprétation des formes et des décors
- Rendu des volumes
- Equilibre et esthétique de l'ensemble + soin

CAP CHOCOLATIER CONFISEUR	Durée : 1h00	SESSION 2015	SUJET N°5
EP2 PARTIE DESSIN D'ART	50 221 33	Coefficient total EP2 : 14	Page 1 / 3

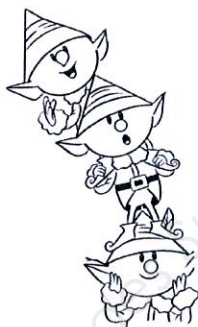
NE RIEN ÉCRIRE DANS CETTE PARTIE



GdB



**Le Culbuto**



**Planche Documentaire**

CAP CHOCOLATIER CONFISEUR	Durée : 1h00	SESSION 2015	SUJET N°5
EP2 PARTIE DESSIN D'ART	50 221 33	Coefficient total EP2 : 14	Page 2 / 3

**NE RIEN ÉCRIRE DANS CETTE PARTIE**

Dessin de composition de la pièce commerciale vue de face,  
Avec son socle sur le marbre

Base Nationale des Sujets d'Examens de l'enseignement professionnel

\_\_\_\_\_ = Le marbre

CAP CHOCOLATIER CONFISEUR	Durée : 1h00	SESSION 2015	SUJET N°5
EP2 PARTIE DESSIN D'ART	50 221 33	Coefficient total EP2 : 14	Page 3 / 3